

Dijkversterking Hansweert transport- en omleidingsroute



Toelichting

Op woensdag 10 november 2021 gaven we een online presentatie over de concept omleidingsroutes voor dijkversterking Hansweert.

Van deze presentatie hebben we een online versie gemaakt met een extra toelichting. Deze kunt u hier bekijken.

De omleidingsroutes die hier worden gepresenteerd zijn in concept en kunnen nog wijzigen. Dat betekent dat hieraan geen rechten ontleend kunnen worden.

CONCEPT

Omleidingsroutes dijkversterking Hansweert (voorlopig)



Toelichting

De dijkversterking bedraagt ca. 5,2 kilometer vanaf het sluizencomplex Hansweert tot net voorbij de Kapellebank.

Voor de aanvoer van materialen over water worden twee loswallen aangelegd in de Westerschelde (**blauwe** streepjes).

De werkzaamheden worden in twee fasen (fase 1 en 2) uitgevoerd.

De uitvoeringsdatum is nog onder voorbehoud.

CONCEPT

Omleidingsroutes Dijkversterking Hansweert (voorlopig)



Gemotoriseerd verkeer fase 1 en 2 van en naar Schore en Hansweert



Toelichting

Als de werkzaamheden starten, gaat ook de omleidingsroute gelden.

Het gemotoriseerd verkeer uit het westen (Goes, Kapelle, 's-Gravenpolder...) met als bestemming Hansweert wordt omgeleid over de N289 en de Westelijke Kanaalweg en vice versa (**groene route**).

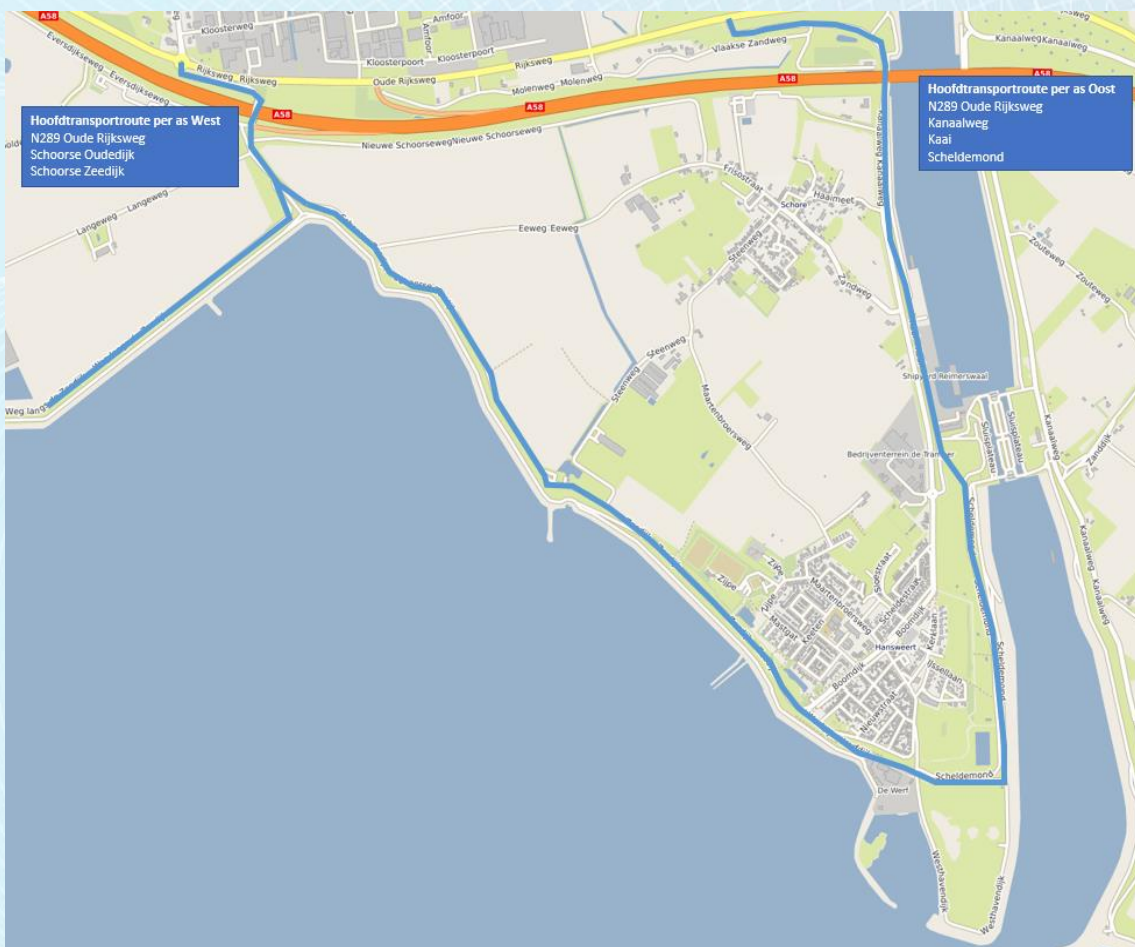
Het gemotoriseerd verkeer met als bestemming Schore volgt de **rode** of de **oranje** route.



CONCEPT

Omleidingsroutes Dijkversterking Hansweert (voorlopig)

Hoofdtransportroutes aannemer via de weg



Toelichting

De aanvoer van materialen zal grotendeels plaatsvinden over water.

Een klein deel wordt over wegen aangevoerd en volgt de **blauwe** route.

Hoofdtransportroute via west: N289, Schoorse Oudedijk, Schoorse Zeedijk.

Hoofdtransportroute via oost: N289, Kanaalweg, Kaai, Scheldemon.

CONCEPT

Omleidingsroutes Dijkversterking Hansweert (voorlopig)

Fietsverkeer fase 1



Toelichting

Het fietsverkeer wordt in fase 1 (zie sheet 2) geleid over de **rode** fietsroute en de **paarse** route.

Het buitendijkse fiets- en onderhoudspad en de Schoorse Zeedijk is in fase 1 afgesloten voor al het verkeer.

CONCEPT

Omleidingsroutes Dijkversterking Hansweert (voorlopig)

Fietsverkeer fase 2



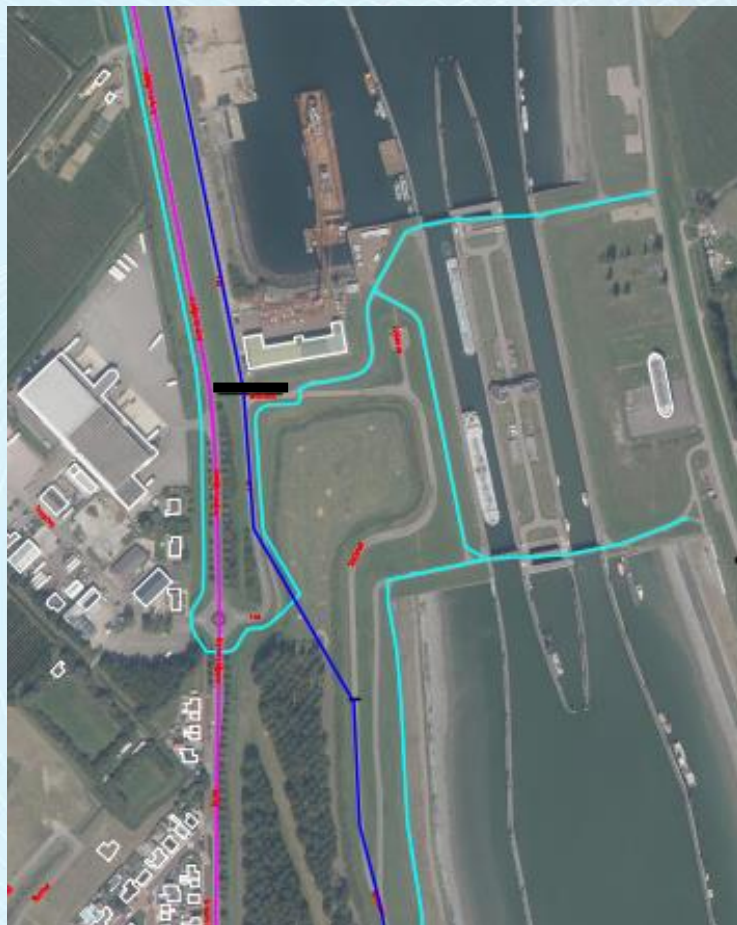
- ↔ Tijdelijke route knooppunten fase 2
- ⊗ Knooppunt 82 en 84 niet bereikbaar

Toelichting

Het fietsverkeer wordt in fase 2 (zie sheet 2) geleid over de **blauwe** fietsroute.

Het buitendijkse fiets- en onderhoudspad en de Schoorse Zeedijk is afgesloten voor al het verkeer.

Fietsverkeer Fase 2 (2026) Kaai



- fietsverkeer
- afsluiting fietsverkeer
- verkeersmaatregelen Kaai
ivm transporten

Toelichting

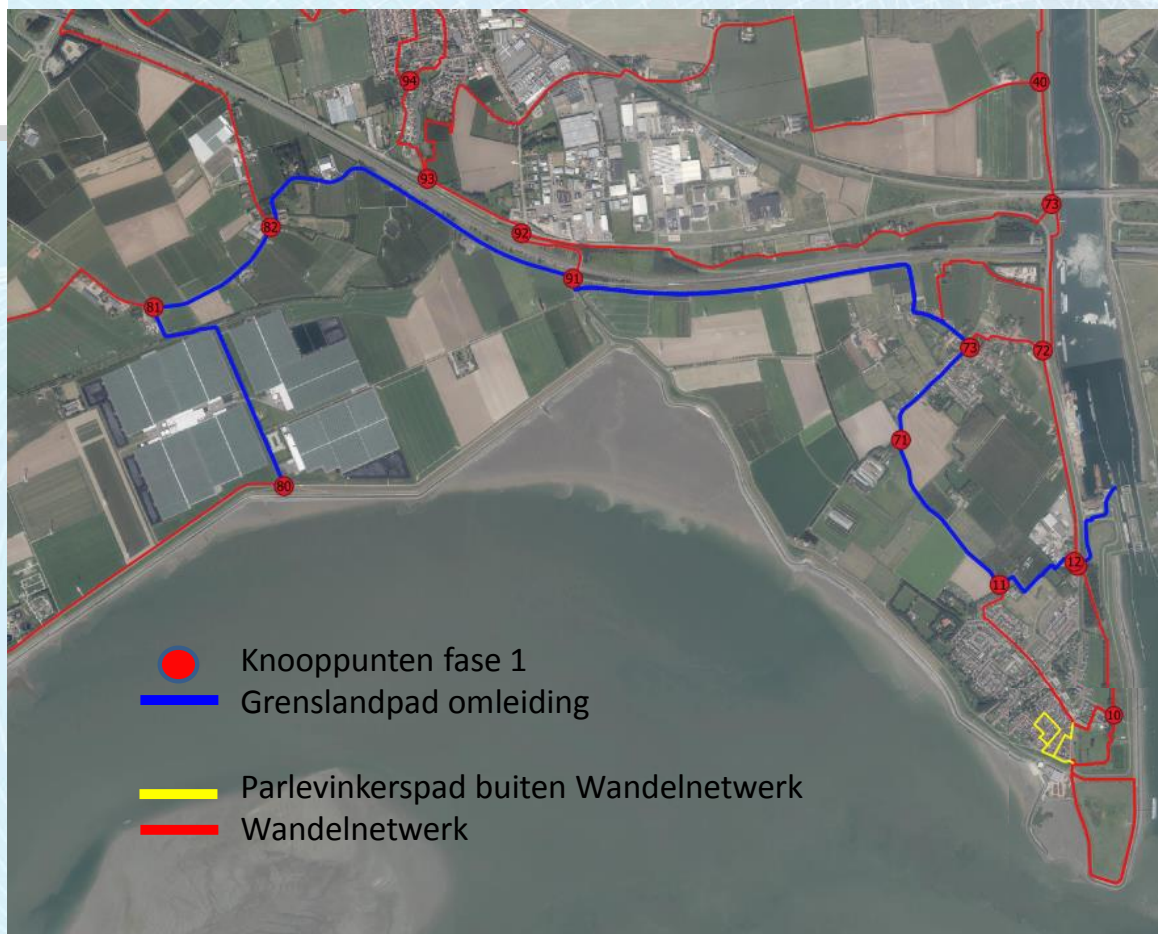
Het fietsverkeer van en naar het sluisencomplex Rijkswaterstaat wordt omgeleid via de **lichtblauwe** route.



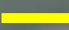
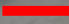
In deze fase rijdt veel werkverkeer over de Kaai.

De Kaai zal gedurende de uitvoering van de werkzaamheden worden afgesloten voor fietsverkeer.



Wandelnetwerk fase 1



-  Knooppunten fase 1
-  Grenslanpad omleiding
-  Parlevinkerspad buiten Wandelnetwerk
-  Wandelnetwerk

Toelichting

Het wandelnetwerk volgt de **blauwe** route in fase 1.

De omleiding van het wandelnetwerk in fase 2 wordt later vastgesteld.



Ontsluiting Willem Annapolder / Season



- fietsroute (bestaand knooppuntroute)
- fietsverkeer nabij Season
- ✘ Kreekweg fysiek afsluiten voor gemotoriseerd verkeer
- gemotoriseerd (vracht)verkeer richting Season en aangrenzende bedrijven

Toelichting

Fase 1

Het fietsverkeer volgt de gele route. Gemotoriseerd verkeer volgt de groene route over de Langeweg.

De Langeweg wordt geschikt gemaakt voor gemotoriseerd verkeer, inclusief vrachtverkeer.

De Kreekweg wordt fysiek afgesloten vanaf de 's-Gravenpolderse Oudedijk. Daar geldt nu ook al een inrijverbod voor gemotoriseerd verkeer.

In fase 2 vervalt de omleiding en gaat het verkeer weer over de bestaande route. Het buitendijkse onderhouds- en fietspad blijft ook in fase 2 gestremd.

Omleidingsroute aanleg rotonde Boomdijk



- omleidingsroute 1
- omleidingsroute 2

Toelichting

Het aanleggen van de rotonde aan de Boomdijk zal één van de eerste werkzaamheden zijn. De omleiding volgt de **blauwe** en de **oranje** route.

De wegen die tijdelijk worden afgesloten zijn aangeduid met **X**.