

# Dijkversterking Hansweert

## Werkzaamheden & afsluiting N289

Middelburg, september 2023

Beste heer, mevrouw,

Van **maandag 9 oktober 07:00 t/m maandag 16 oktober 07:00 uur 2023** is de **Kanaalweg** ter hoogte van Schore in beide richtingen tussen de N289 en de **Zandweg** afgesloten vanwege werkzaamheden.

Daarnaast is in **het weekend van vrijdag 13 oktober 20:00 t/m maandag 16 oktober 06:00 uur 2023** de **N289** ter hoogte van de Kanaalweg / Schore afgesloten.

In deze brief leest u meer over de reden van de afsluiting en de omleidingsroutes.

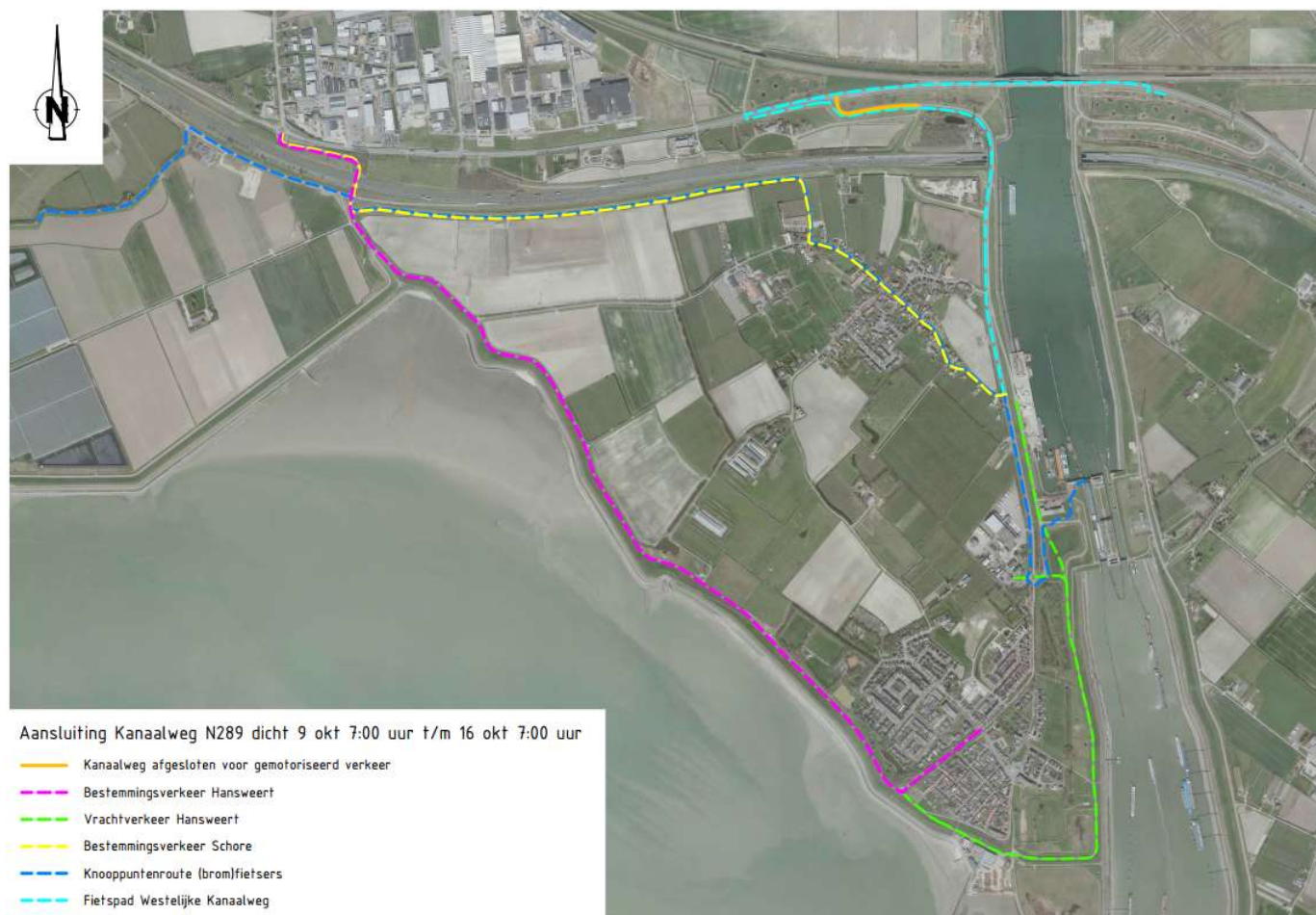
### Werkzaamheden

Het project Dijkversterking Hansweert omvat verschillende deelprojecten die betrekking hebben op de bereikbaarheid van de omgeving. Hiervoor zijn aanpassingen aan het wegennetwerk nodig. De kruising van de N289 met de Kanaalweg wordt verbreed en opnieuw geasfalteerd. Om de werkzaamheden veilig en met zo min mogelijk hinder uit te voeren, worden de wegen afgesloten. Aannemerscombinatie Answest voert de werkzaamheden uit.

### Omleidingsroutes

Tijdens de weekafsluiting Kanaalweg en de weekendafsluiting N289 worden omleidingen ingesteld.

### WEEKAFSLUITING:



## WEEKENDAFSLUITING:



### Doorgaand autoverkeer

- Gedurende de gehele week van maandag 9 t/m maandag 16 oktober loopt de omleiding voor het lokale verkeer van en naar Hansweert en Schore via de Schoorse Oudedijk/ Zeedijk (westelijke ontsluiting);
- De omleiding voor het verkeer tijdens de weekendafsluiting N289 loopt via de A58 en de Vlaketunnel. Doorgaand verkeer op de N289 tussen Kapelle en Kruijningen kan dit weekend via op- en afritten 33 en 34 van en naar de A58 komen.

### (Brom)fietzers

(Brom)fietzers kunnen gewoon gebruik blijven maken van de Kanaalweg en N289 tijdens de afsluitingen. Wel rijdt het (brom)fietserverkeer tussen Kapelle en Kruijningen aan de noordkant op de Vlaketunnel tijdelijk in twee richtingen. Wanneer u vanuit Kapelle in de richting naar Kruijningen fietst moet u de N289 ter hoogte van de Kanaalweg oversteken naar de noordkant.

### Openbaar vervoer

De Connexion-buslijnen van en naar Hansweert zullen tijdens de weekafsluiting van de Kanaalweg een korte omleiding volgen. De halte Oude Rijksweg op de Kanaalweg vervalt, de haltes Oude Rijksweg op de N289 blijven in bedrijf.

Alle omleidingsroutes worden aangegeven met gele borden.

### Vragen?

Heeft u nog vragen? Neem contact met ons op via [hansweert@scheldestromen.nl](mailto:hansweert@scheldestromen.nl).

Volg het laatste nieuws over de werkzaamheden ook in de BouwApp. Scan de QR-code en vink het project "Dijkversterking Hansweert" aan, om de informatie over het project digitaal te bekijken.

Met vriendelijke groet,  
Team dijkversterking Hansweert

