

# Project HWBP Sint Annaland



# Agenda

- Welkom
- Aanleiding: waterveiligheidsopgave
- Toelichting op werkwijze en planning
- Deeltraject Kleine Suzannapolder
- Deeltraject thv Chaletpark
- Vervolg
- Vragen



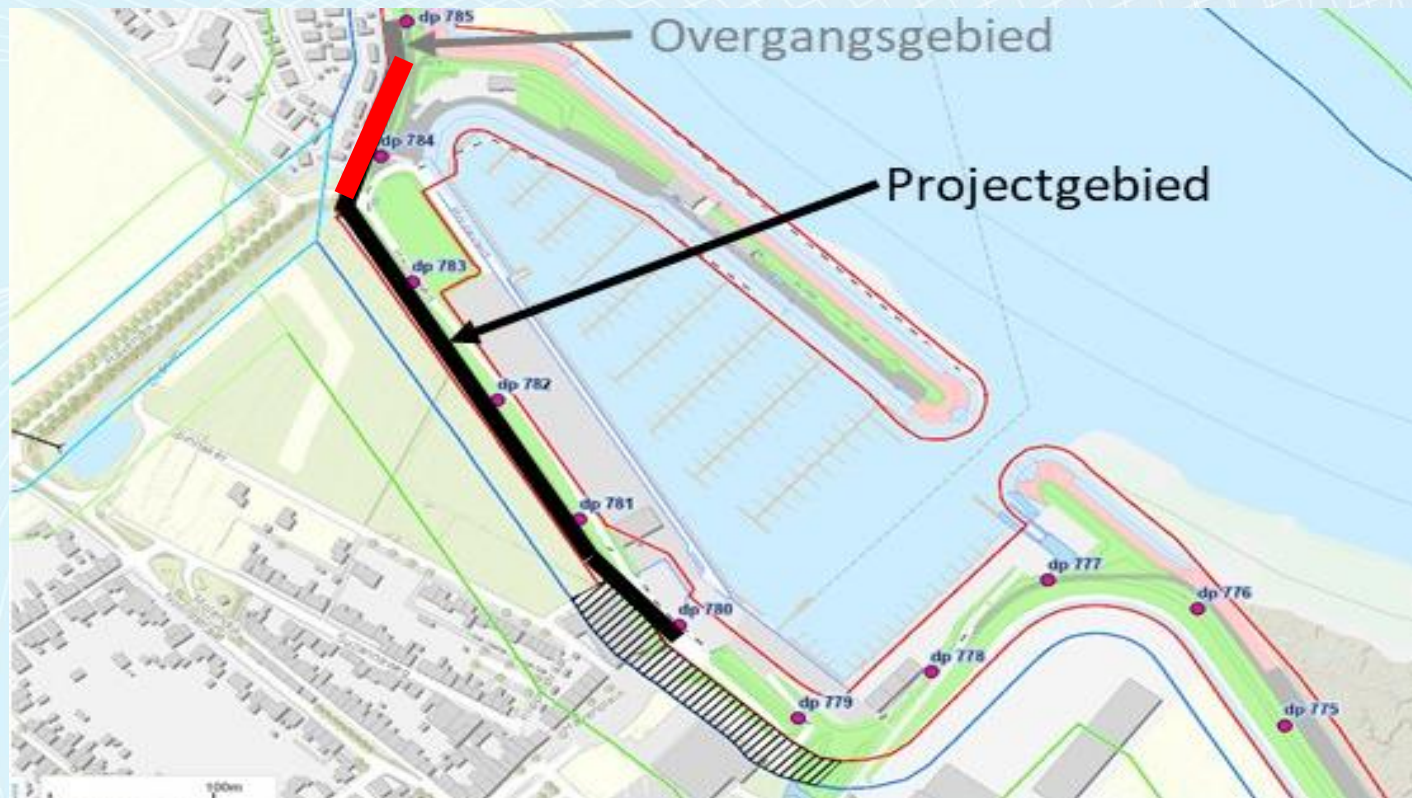
# Welkom / Voorstellen

Waterschap Scheldestromen:

- Jelle-Jan Pieterse - Technisch Manager
- Marije Besuijen - Omgevingsmanager



# Veiligheidsopgave: Scope

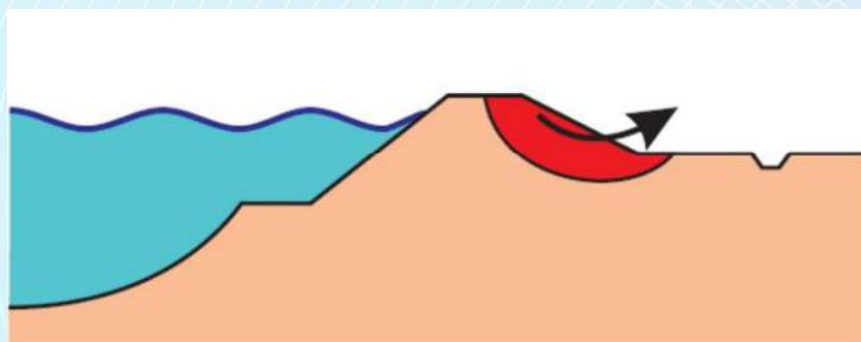


## Dijktraject DP 780 - 785

- Deeltraject Kleine Suzannapolder
- Deeltraject Chaletpark

# Veiligheidsopgave: Toetsing

- Afgekeurd op binnenwaartse stabiliteit
- Hoogte en buitenzijde voldoen



macroinstabiliteit binnenwaarts



# Werkwijze en Planning

voor-  
verkenning

verkenning

planuitwerking

realisatie

Beoordeling en  
Veiligheidsanalyse

Eindresultaat:

opname in  
Hoogwater-  
beschermings-  
programma

Bepalen  
voorkeurs-  
alternatief

Eindresultaat:

vastgesteld  
Voorkeursalter-  
natief

Nadere  
uitwerking en  
procedures

Eindresultaat:

Publiekrechtelijk  
besluit  
(vergunningen)

Aanbesteding  
en uitvoering

Eindresultaat:

'dijk veilig'  
(werk gereed)

2020 - 2021

sept 2022

half 2023

Eind 2024



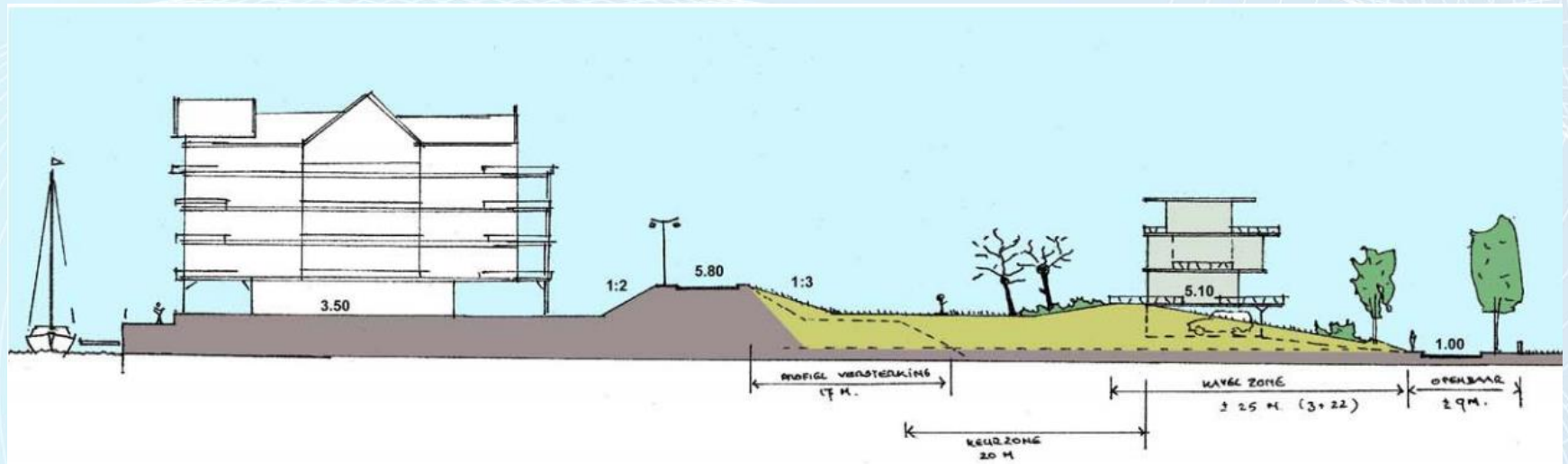
# Haven/Kleine Suzannapolder

Geplande ontwikkelingen → Gem. Tholen



# Haven/Kleine Suzannapolder

Dijkversterking al in plannen meegenomen





# Haven/Kleine Suzannapolder

## Dijkversterking:

- Binnenwaartse versterking in grond
- Ophoging kruin van de waterkering
- Taluds : erosiebestendige deklaag van klei en bekleed met gras.



# Versterking in grond



Aangebracht ivm  
woningbouw



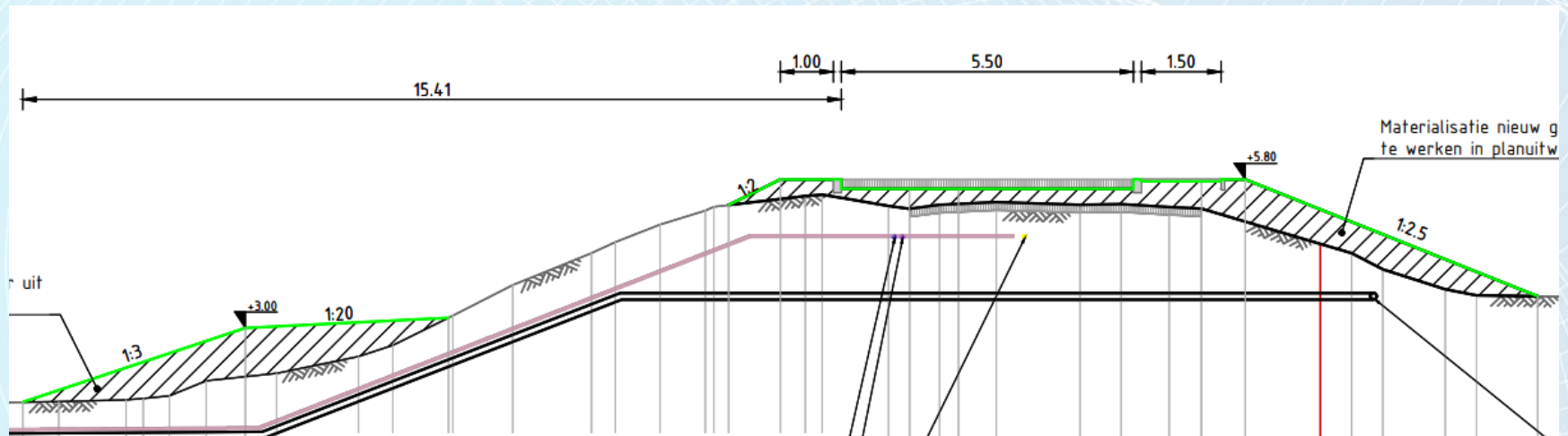
Behalve op dijk  
vanaf Annahof



# Haven/Kleine Suzannapolder

Maatwerk gedeelte dijk bij Annahof:

- Kleine steunberm binnenzijde dijk



# Dijk bij chaletpark



# Afweging alternatieven

## CRITERIA



Kosten  
(aanleg en beheer en onderhoud)



Techniek



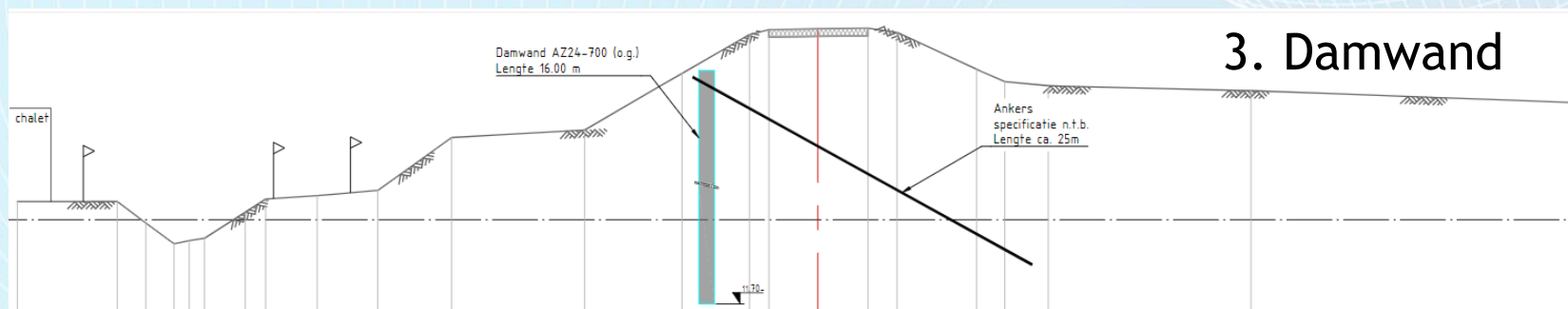
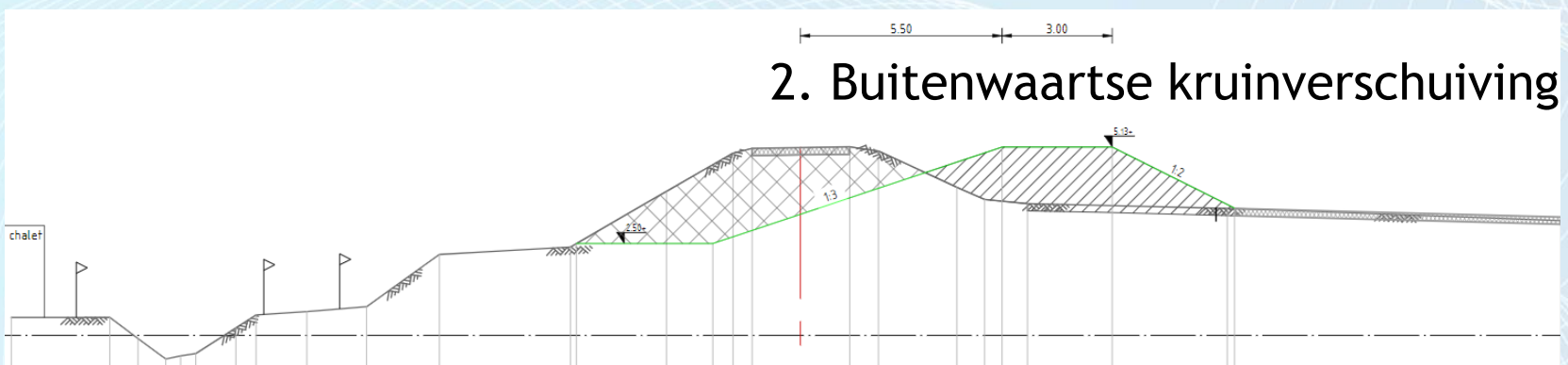
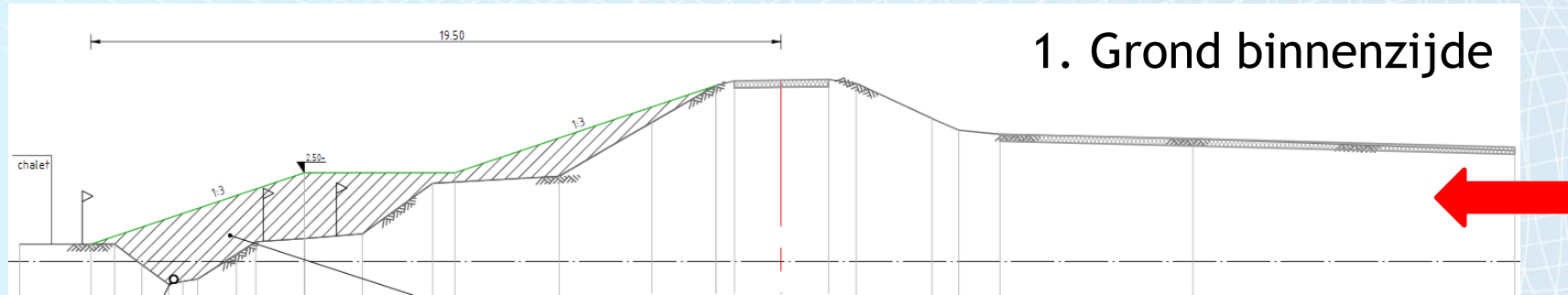
Vergunbaarheid



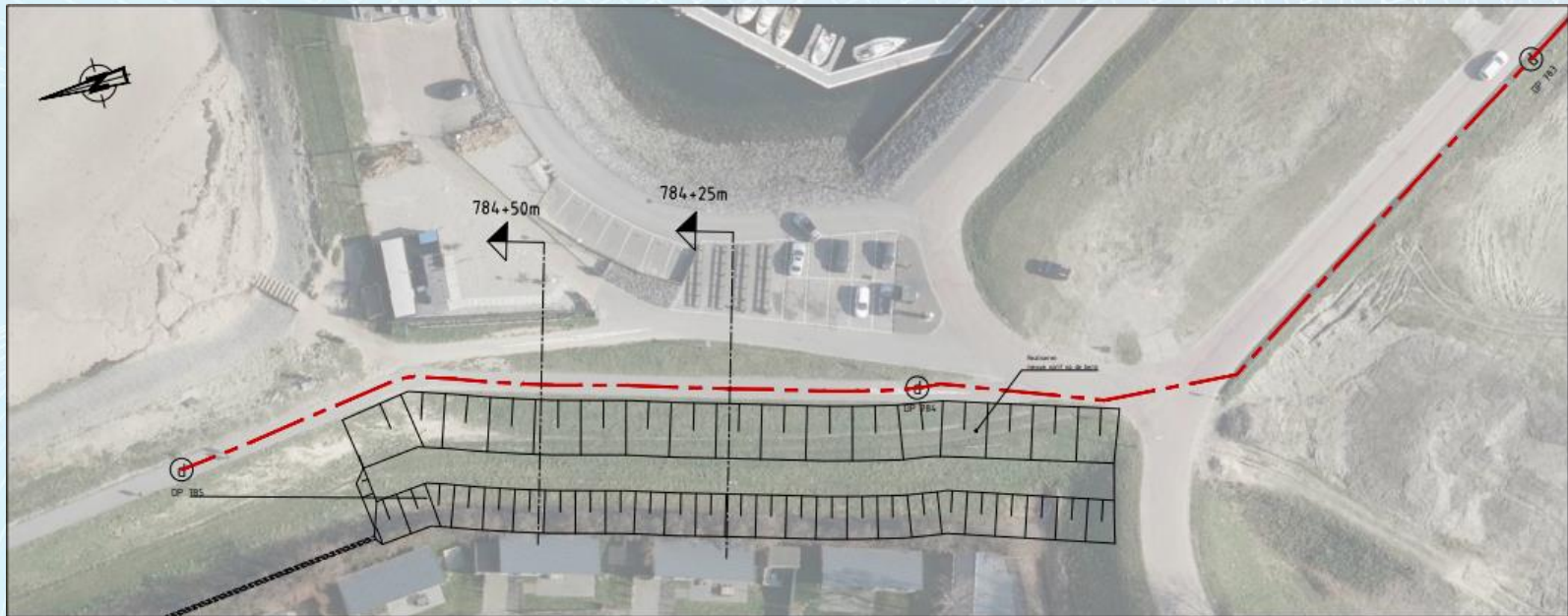
Milieueffecten, effecten voor  
omgeving



# Mogelijke alternatieven

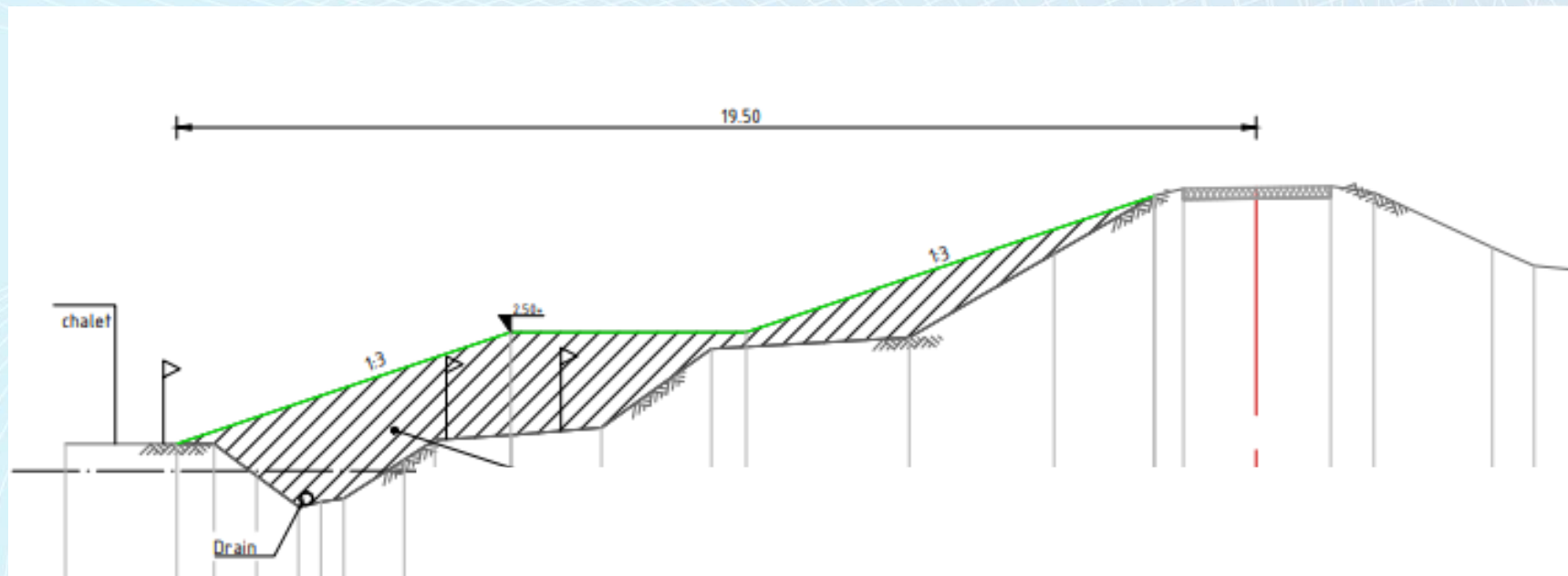


# Voorkeursalternatief



- binnenwaartse versterking in grond
- taludverflauwing naar 1:3
- aanleg van een steunberm, breedte van ca. 4 m op NAP +2,5 m
- dempen sloot, aanbrengen drainage (kwel- en hemelwaterafvoer)
- taludbekleding: gras.
- afscheiding op de erfgrans met het chaletpark

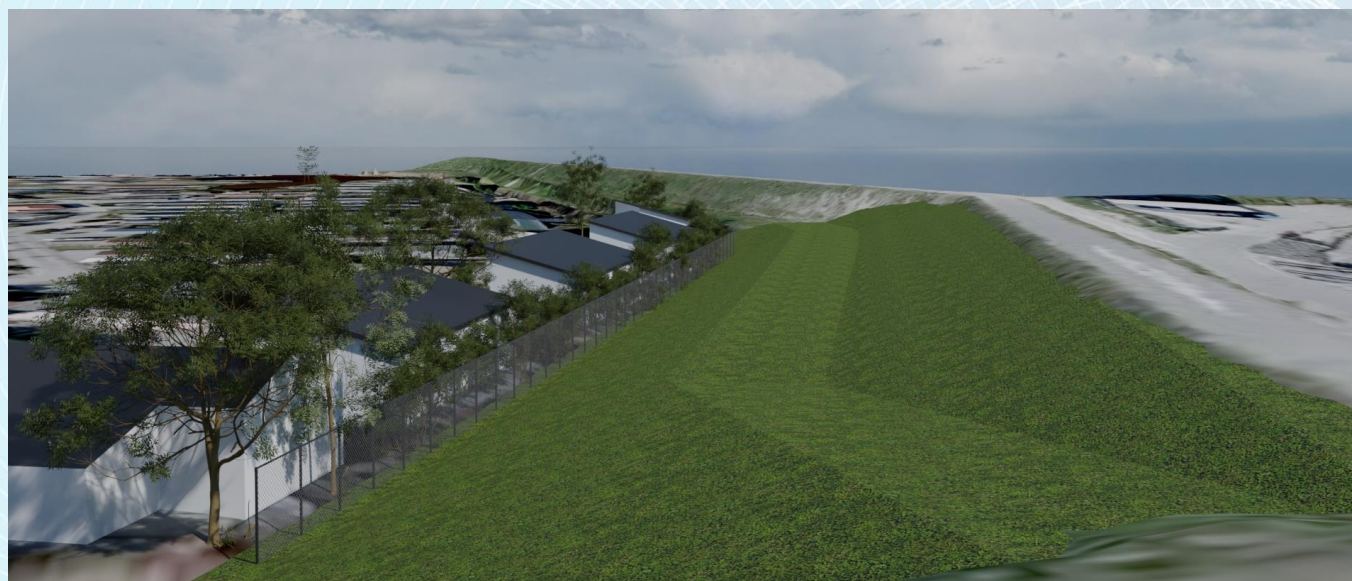
# Voorkeursalternatief



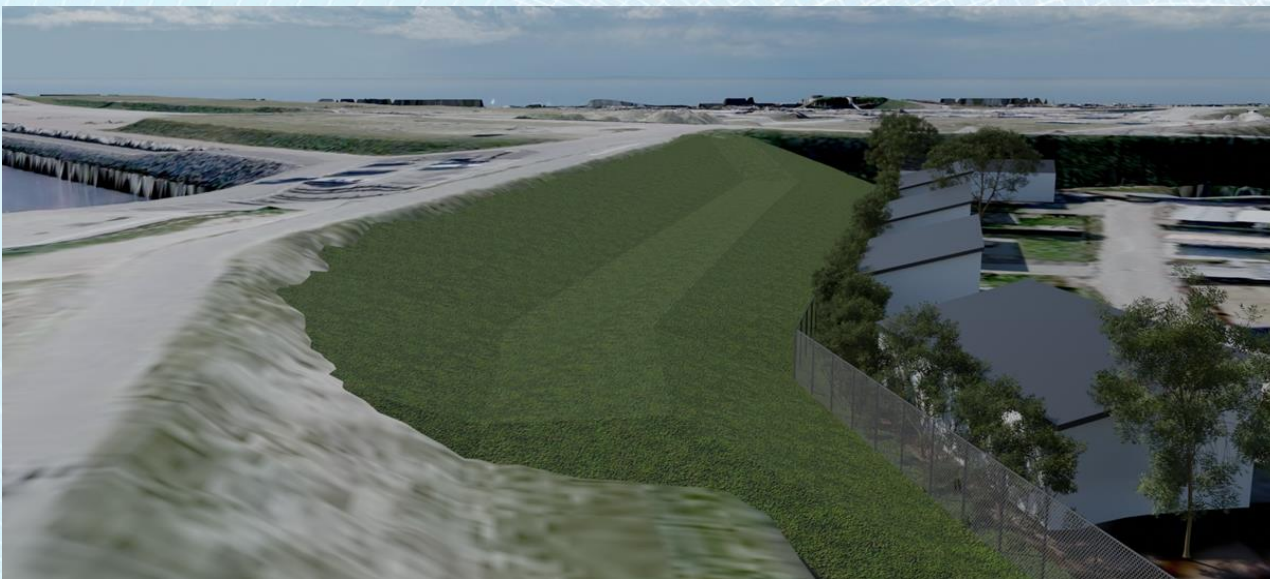
- binnenwaartse versterking in grond
- taludverflauwing naar 1:3
- aanleg van een steunberm, breedte van ca. 4 m op NAP +2,5 m
- dempen sloot, aanbrengen drainage (kwel- en hemelwaterafvoer)
- taludbekleding: gras.
- afscheiding op de erfgrans met het chaletpark



# Impressie: vanaf Havendijk voor en na



# Impressie: zicht vanaf de dijk voor en na



# Vervolg

- Nadere onderzoeken
- Uitwerking definitief ontwerp
- Vergunning/besluitvorming:  
Projectplan waterwet
- Realisatie



